



UNIVERSIDAD  
**PABLO  
OLAVIDE**  
SEVILLA

**FACULTAD DE CIENCIAS  
EXPERIMENTALES**

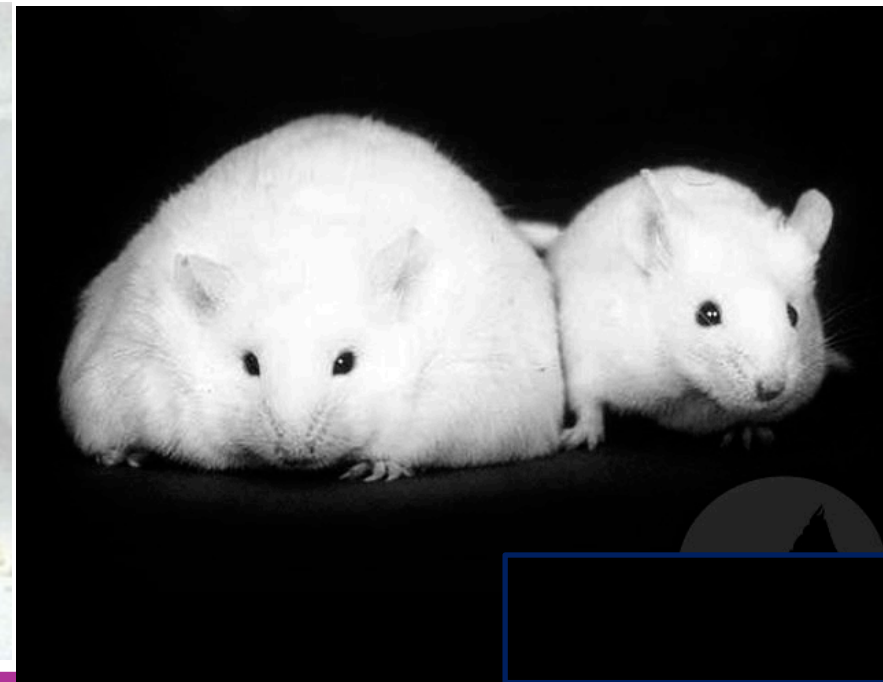
DEPARTAMENTO DE FISIOLÓGÍA, ANATOMÍA Y  
BIOLOGÍA CELULAR

# ÁREA DE ANATOMÍA Y EMBRIOLOGÍA HUMANAS

TRABAJOS DE FIN DE GRADO  
NUTRICIÓN Y DIETÉTICA HUMANAS

## LÍNEA DE DESNUTRICIÓN Y NEUROGÉNESIS

A2 -Trabajos de contenido científico-técnico con tareas de carácter experimental  
Es 1 TFG, se decide la temática según lo acordado con el alumnado



- Comprender los efectos de la desnutrición sobre el sistema nervioso a lo largo de todas las etapas de crecimiento y desarrollo del ser humano.
- Aplicar las competencias adquiridas a lo largo de los estudios en el diseño y ejecución de un proyecto investigativo en nutrición.
- Motivar al estudiante que quiera profundizar en su carrera académica hacia los postgrados en Nutrición